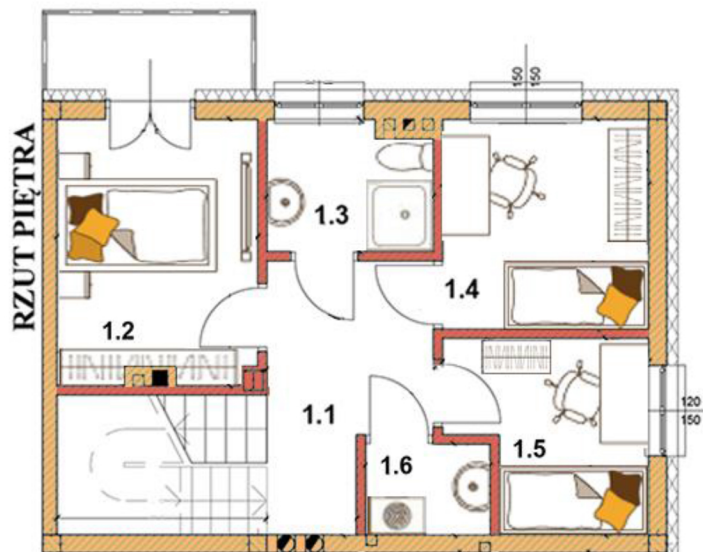


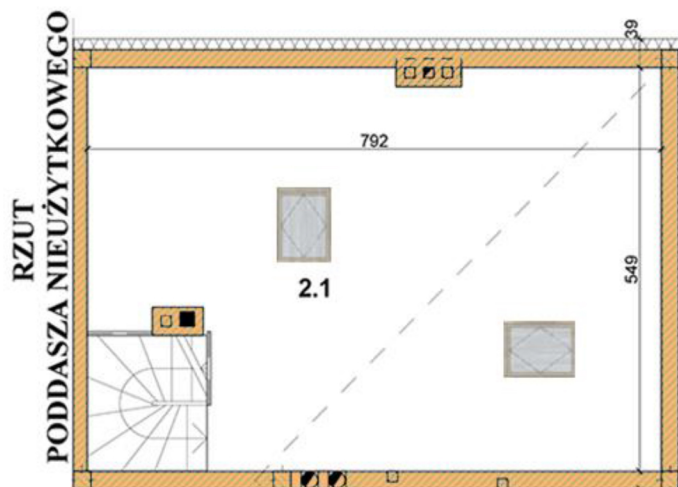
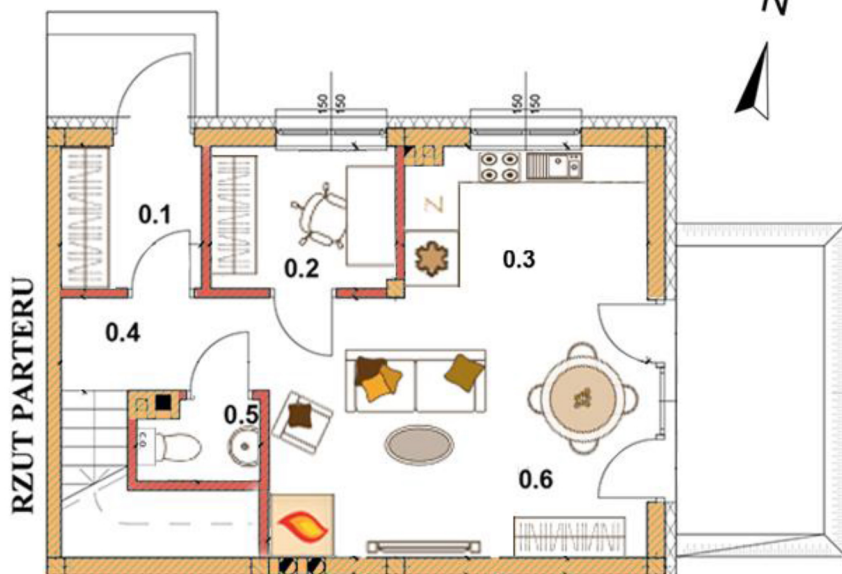
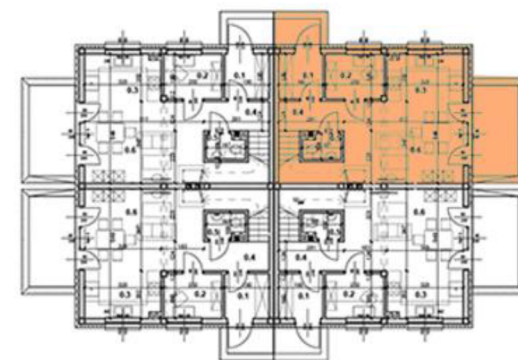
Osiedle Wołodyjowskiego

Budynek 7D lokal 1



Piętro zestawienie pomieszczeń			
	pomieszczenie	posadzka	pow. użytkowa (m ²)
1.1	HOL	PARKIET	6.62
1.2	POKÓJ	PARKIET	9.22
1.3	ŁAZIENKA	GRES	3.7
1.4	POKÓJ	PARKIET	7.65
1.5	POKÓJ	PARKIET	6.17
1.6	PRALNIA	GRES	2.00
PIĘTRO			35,36

Parter zestawienie pomieszczeń			
	pomieszczenie	posadzka	pow. użytkowa (m ²)
0.1	PRZEDPOKÓJ	GRES	3.79
0.2	POKÓJ	PARKIET	4.75
0.3	KUCHNIA	GRES	6.63
0.4	HOL	GRES	3.48
0.5	WC	GRES	1.67
0.6	SALON	PARKIET	17.71
SUMA POW. UŻYTKOWEJ MIESZKANIA			PARTER 38,03
			PIĘTRO 35,36
			SUMA 73,39



Pow. ogródka
ok. 73 mkw