

# WARSZAWA ZAPŁOTEK

## BUDYNEK 2 LOK.2

POWIERZCHNIA UŻYTKOWA 125,15m<sup>2</sup>  
POWIERZCHNIA OGRÓDKA ~290,00m<sup>2</sup>

PARTER.....62,11

1. PRZEDSIONEK .....5,11  
2. SALON+ANEKS KUCHENNY.....31,73  
3. WC.....2,54  
4. GARAZ.....17,84  
5. POM. TECHNICZNE.....4,89

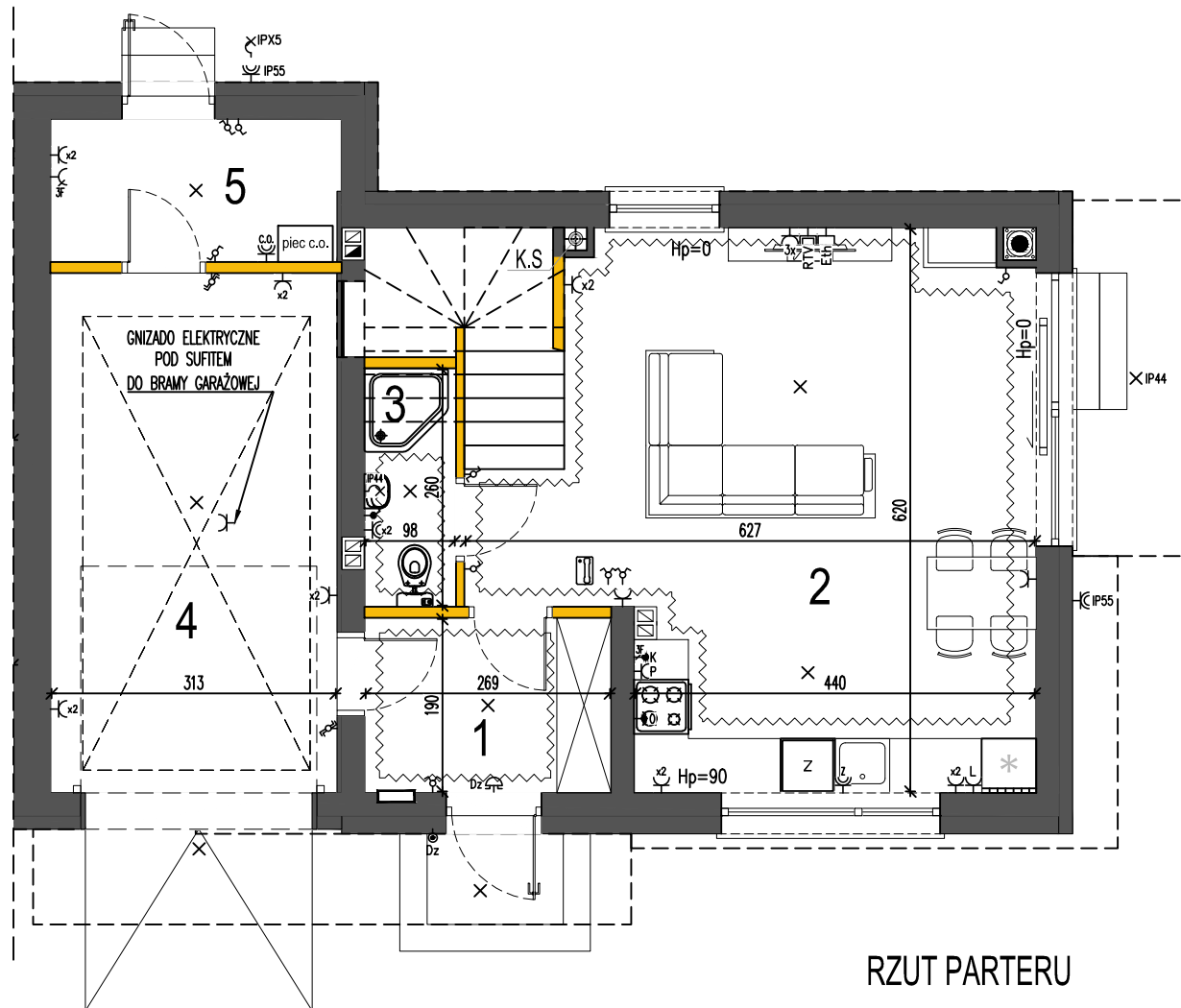
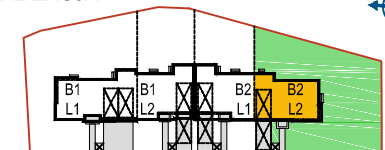
PIĘTRO .....63,22

6. HOL .....6,60  
7. ŁAZIENKA .....5,40  
8. POKÓJ 1 .....10,25  
9. POKÓJ 2 .....10,82  
10. GARDEROBA.....3,79  
11. POKÓJ 3.....12,18  
12. POKÓJ 4.....14,18

13. BALKON.....5,00\*

(\*)- POWIERZCHNIE NIE WLICZONE DO POWIERZCHNI UŻYTKOWEJ

LOKALIZACJA



RZUT PARTERU

### LEGENDA:

#### INSTALACJE ELEKTRYCZNE

- TM1(2) - rozdzielnica elektryczna lokalu mieszkalnego
- TSM1(2) - skrzynka teletechniczna lokalu mieszkalnego
- wypust oświetleniowy sufitowy, 230V AC
- wypust oświetleniowy ścienny, 230V AC
- łącznik jednobiegunowy p/t, ~230V, 10A, IP20
- łącznik jednobiegunowy p/t, ~230V, 10A, IP44
- łącznik grupowy p/t, ~230V, 10A, IP20
- łącznik schodowy p/t, ~230V, 10A, IP20
- łącznik schodowy dwubiegunowy p/t, ~230V, 10A, IP20
- przycisk typu "dzwonek" p/t, ~230V, 10A, IP44
- dzwonek ~230V

- wypust 3-fazowy, ~400/230V zakończony puszką elektroinstalacyjną IP65
  - wypust 1-fazowy, ~230V
  - gniazdo wtykowe 2P+PE, ~230V, 16A, IP20 (gn. ogólnego przeznaczenia)
- Oznaczenia gniazd w lokalach:**
- K - kuchenka elektryczna
  - O - okap
  - L - lodówka
  - P - piekarnik
  - Z - zmywarka
  - Pr. - pralka
  - C.O. - piec c.o.
- gniazdo wtykowe 2P+PE, ~230V, 16A stopień ochrony IP44 lub podane opisowo

- gniazdo RTV-SAT
  - gniazdo internetowe, 2x RJ45
  - Unifon instalacji domofonowej, h=140
- #### OZNACZENIA C.O.
- grzejnik drabinkowy
  - grzejnik płytowy
  - strefa ogrzewania podłogowego
  - piec c.o./c.w.u.

#### OZNACZENIA WOD-KAN

- K.S. - pion kanalizacji sanitarnej

#### OZNACZENIA POZOSTAŁE

- ściany konstrukcyjne, szachty, kominy
- ściany z możliwością rearanżacji
- hp - wysokość podokiennej

**RYŃSCY**  
DEVELOPMENT

### BIURO SPRZEDAŻY MIESZKAŃ

MARKI, UL. MICKIEWICZA 1B

tel. 22 771 21 21

[www.ryncsy-development.pl](http://www.ryncsy-development.pl)

UWAGA:

Wymiary pomieszczeń i lokalizacje urządzeń podano na podstawie projektu budowlanego.

Możliwe jest wystąpienie niewielkich zmian w projekcie wykonawczym.

Wymiary podano zgodnie z normą PN-ISO 9836:2022

**SPSPROJEKT.com**

# WARSZAWA ZAPŁOTEK

## BUDYNEK 2 LOK.2

POWIERZCHNIA UŻYTKOWA 125,15m<sup>2</sup>  
POWIERZCHNIA OGRÓDKA ~290,00m<sup>2</sup>

PARTER.....62,11

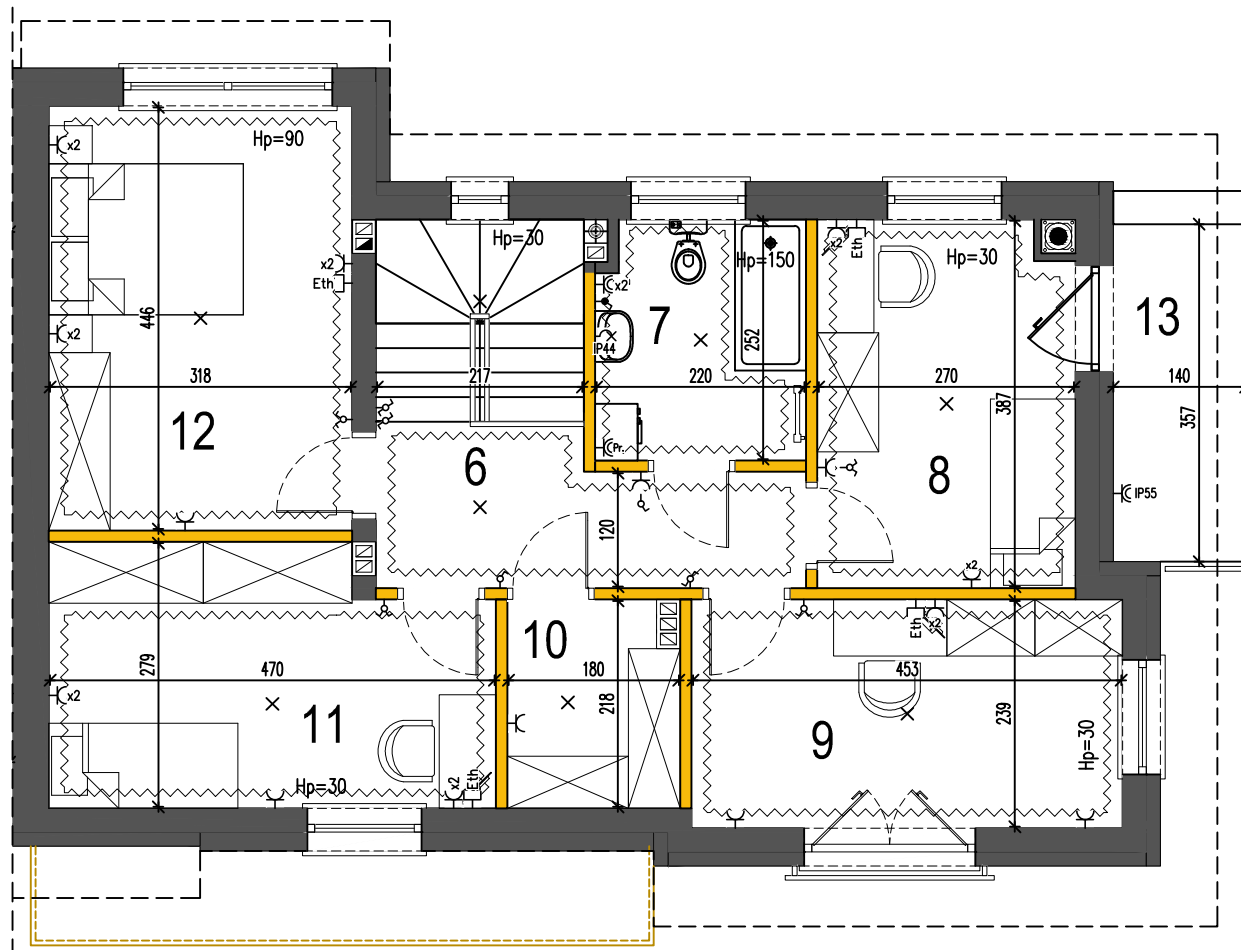
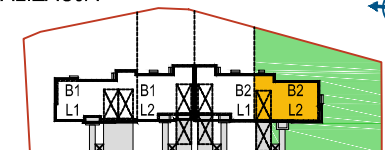
1. PRZEDSIONEK .....5,11  
2. SALON+ANEKS KUCHENNY.....31,73  
3. WC.....2,54  
4. GARAZ.....17,84  
5. POM. TECHNICZNE.....4,89

PIĘTRO .....63,22

6. HOL .....6,60  
7. ŁAZIENKA .....5,40  
8. POKÓJ 1 .....10,25  
9. POKÓJ 2 .....10,82  
10. GARDEROBA.....3,79  
11. POKÓJ 3.....12,18  
12. POKÓJ 4.....14,18

13. BALKON.....5,00\*  
(\* - POWIERZCHNIE NIE WLICZONE DO POWIERZCHNI UŻYTKOWEJ)

LOKALIZACJA



### LEGENDA:

#### INSTALACJE ELEKTRYCZNE

- TM1(2) - rozdzielnica elektryczna lokalu mieszkalnego
- TSM1(2) - skrzynka teletechniczna lokalu mieszkalnego
- wypust oświetleniowy sufitowy, 230V AC
- wypust oświetleniowy ścienny, 230V AC
- łącznik jednobiegunowy p/t, ~230V, 10A, IP20
- łącznik jednobiegunowy p/t, ~230V, 10A, IP44
- łącznik grupowy p/t, ~230V, 10A, IP20
- łącznik schodowy p/t, ~230V, 10A, IP20
- łącznik schodowy dwubiegunowy p/t, ~230V, 10A, IP20
- przycisk typu "dzwonek" p/t, ~230V, 10A, IP44
- dzwonek ~230V
- wypust 3-fazowy, ~400/230V zakończony puszką elektroinstalacyjną IP65
- wypust 1-fazowy, ~230V
- gniazdo wtykowe 2P+PE, ~230V, 16A, IP20 (gn. ogólnego przeznaczenia)

#### Oznaczenia gniazd w lokalach:

- K - kuchenka elektryczna
- O - okap
- L - lodówka
- P - piekarnik
- Z - zmywarka
- Pr. - pralka
- C.O. - piec c.o.
- gniazdo wtykowe 2P+PE, ~230V, 16A stopień ochrony IP44 lub podane opisowo

- gniazdo RTV-SAT
- gniazdo internetowe, 2x RJ45
- Unifon instalacji domofonowej, h=140

#### OZNACZENIA C.O.

- grzejnik drabinkowy
- grzejnik płytowy
- strefa ogrzewania podłogowego
- piec c.o./c.w.u.

#### RZUT PIĘTRA

#### OZNACZENIA WOD-KAN

- pion kanalizacji sanitarnej

#### OZNACZENIA POZOSTAŁE

- ściany konstrukcyjne, szachty, kominy
- ściany z możliwością rearanżacji
- wysokość podokiennej

**RYŃSCY**  
DEVELOPMENT

### BIURO SPRZEDAŻY MIESZKAŃ

MARKI, UL. MICKIEWICZA 1B

tel. 22 771 21 21

[www.rynscy-development.pl](http://www.rynscy-development.pl)

UWAGA:

Wymiary pomieszczeń i lokalizacje urządzeń podano na podstawie projektu budowlanego.

Możliwe jest wystąpienie niewielkich zmian w projekcie wykonawczym.

Wymiary podano zgodnie z normą PN-ISO 9836:2022

**SPSPROJEKT.com**