

WARSZAWA ZAPŁOTEK

BUDYNEK 1 LOK.2

POWIERZCHNIA UŻYTKOWA 124,30m²
POWIERZCHNIA OGRÓDKA ~130,00m²

PARTER59,74

1. PRZEDSIONEK4,80
2. SALON+ANEKS KUCHENNY28,31
3. WC.....2,80
4. GARAŻ.....18,06
5. POM. TECHNICZNE.....5,77

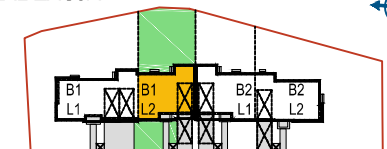
PIĘTRO64,56

6. HOL6,38
7. POKÓJ 1.....14,97
8. POM. GOSPODARCZE.....12,05
9. ŁAZIENKA.....5,05
10. GARDEROBA.....4,24
11. POKÓJ 2.....9,76
12. POKÓJ 3.....12,11

13. BALKON.....9,18*

(...)* - POWIERZCHNIE NIE WLICZONE DO POWIERZCHNI UŻYTKOWEJ

LOKALIZACJA



RYŃSCY
DEVELOPMENT

BIURO SPRZEDAŻY MIESZKAŃ

MARKI, UL. MICKIEWICZA 1B

tel. 22 771 21 21

www.ryncy-development.pl

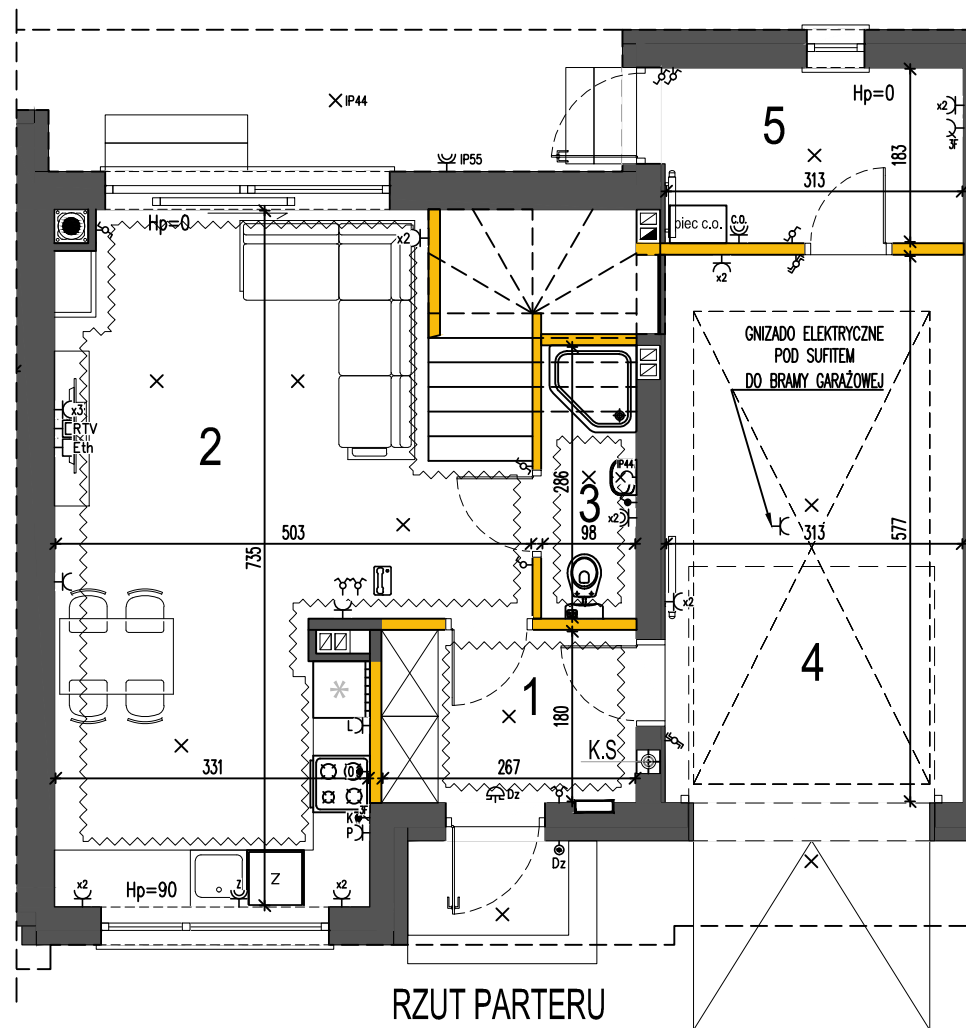
UWAGA:

Wymiary pomieszczeń i lokalizacja urządzeń podano na podstawie projektu budowlanego.

Możliwe jest wystąpienie niewielkich zmian w projekcie wykonawczym.

Wymiary podano zgodnie z normą PN-ISO 9836:2022

SPSPROJEKT.com



LEGENDA:

INSTALACJE ELEKTRYCZNE

- TM1(2) - rozdzielnica elektryczna lokalu mieszkalnego
- TSM1(2) - skrzynka teletechniczna lokalu mieszkalnego
- wypust oświetleniowy sufitowy, 230V AC
- wypust oświetleniowy ścienny, 230V AC
- łącznik jednobiegunowy p/t, ~230V, 10A, IP20
- łącznik jednobiegunowy p/t, ~230V, 10A, IP44
- łącznik grupowy p/t, ~230V, 10A, IP20
- łącznik schodowy p/t, ~230V, 10A, IP20
- łącznik schodowy dwubiegunowy p/t, ~230V, 10A, IP20
- przycisk typu "dzwonek" p/t, ~230V, 10A, IP44
- dzwonek ~230V

- wypust 3-fazowy, ~400/230V zakończony puszką elektroinstalacyjną IP65
 - wypust 1-fazowy, ~230V
 - gniazdo wtykowe 2P+PE, ~230V, 16A, IP20 (gn. ogólnego przeznaczenia)
- Oznaczenia gniazd w lokalach:**
- K - kuchenka elektryczna
 - O - okap
 - L - lodówka
 - P - piekarnik
 - Z - zmywarka
 - Pr. - pralka
 - C.O. - piec c.o.
- gniazdo wtykowe 2P+PE, ~230V, 16A stopień ochrony IP44 lub podane opisowo

- gniazdo RTV-SAT
 - gniazdo internetowe, 2x RJ45
 - Unifon instalacji domofonowej, h=140
- OZNACZENIA C.O.**
- grzejnik drabinkowy
 - grzejnik płytowy
 - strefa ogrzewania podłogowego
 - piec c.o./c.w.u

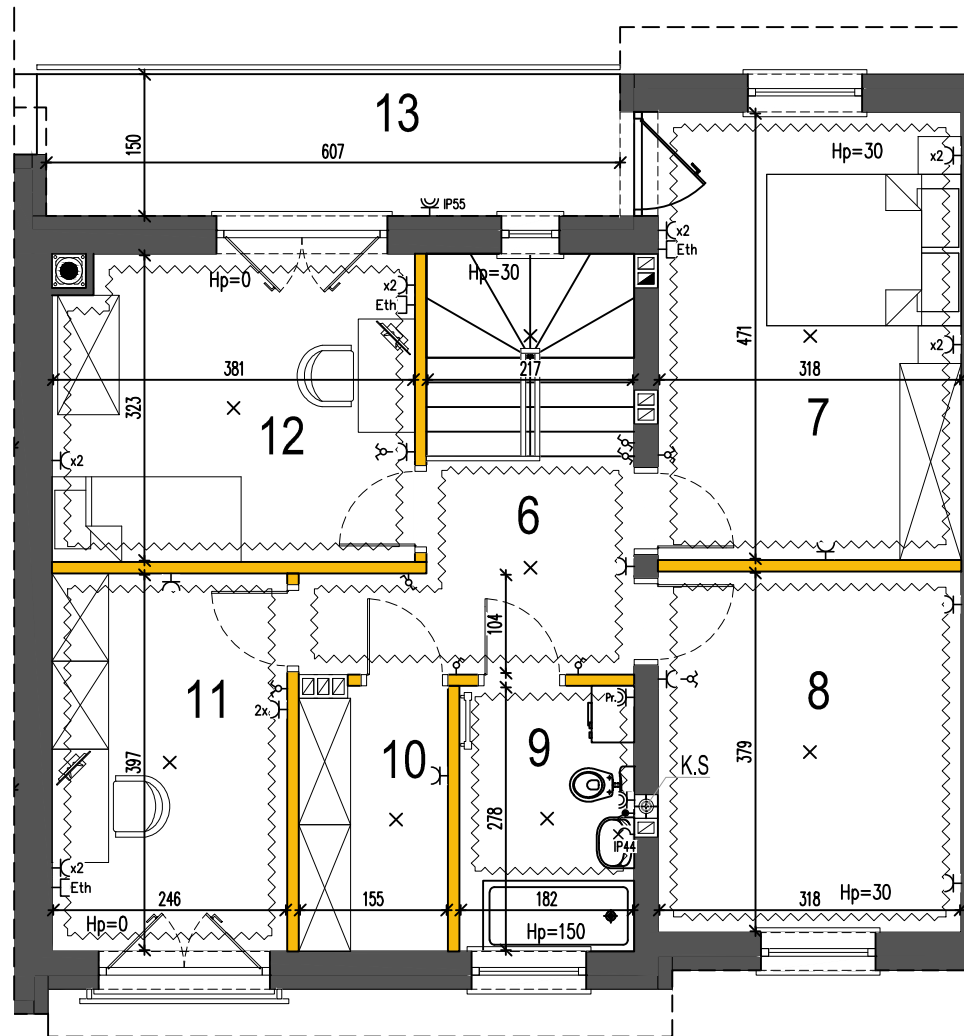
OZNACZENIA WOD-KAN

- pion kanalizacji sanitarnej

OZNACZENIA POZOSTAŁE

- ściany konstrukcyjne, szachty, kominy
- ściany z możliwością rearanżacji
- wysokość podoklepnika

RZUT PIĘTRA



LEGENDA:

INSTALACJE ELEKTRYCZNE

- TM1(2) - rozdzielnicza elektryczna lokalu mieszkalnego
- TSM1(2) - skrzynka teletechniczna lokalu mieszkalnego
- wypust oświetleniowy sufitowy, 230V AC
- wypust oświetleniowy ścienny, 230V AC
- łącznik jednobiegunowy p/t, ~230V, 10A, IP20
- łącznik jednobiegunowy p/t, ~230V, 10A, IP44
- łącznik grupowy p/t, ~230V, 10A, IP20
- łącznik schodowy p/t, ~230V, 10A, IP20
- łącznik schodowy dwubiegunowy p/t, ~230V, 10A, IP20
- przycisk typu "dzwonek" p/t, ~230V, 10A, IP44
- dzwonek ~230V

- wypust 3-fazowy, ~400/230V zakończony puszką elektroinstalacyjną IP65
 - wypust 1-fazowy, ~230V
 - gniazdo wtykowe 2P+PE, ~230V, 16A, IP20 (gn. ogólnego przeznaczenia)
- Oznaczenia gniazd w lokalach:**
- K - kuchenka elektryczna
 - O - okap
 - L - lodówka
 - P - piekarnik
 - Z - zmywarka
 - Pr. - pralka
 - C.O. - piec c.o.
- gniazdo wtykowe 2P+PE, ~230V, 16A stopień ochrony IP44 lub podane opisowo

- gniazdo RTV-SAT
 - gniazdo internetowe, 2x RJ45
 - Unifon instalacji domofonowej, h=140
- ### OZNACZENIA C.O.
- grzejnik drabinkowy
 - grzejnik płytowy
 - strefa ogrzewania podłogowego
 - piec c.o./c.w.u.

OZNACZENIA WOD-KAN

- pion kanalizacji sanitarnej

OZNACZENIA POZOSTAŁE

- ściany konstrukcyjne, szachty, kominy
- ściany z możliwością rearanżacji
- wysokość podokienneka

WARSZAWA ZAPŁOTEK

BUDYNEK 1 LOK.2

POWIERZCHNIA UŻYTKOWA 124,30m²
POWIERZCHNIA OGRÓDKA ~130,00m²

PARTER59,74

1. PRZEDSIONEK4,80
2. SALON+ANEKS KUCHENNY28,31
3. WC.....2,80
4. GARAŻ.....18,06
5. POM. TECHNICZNE.....5,77

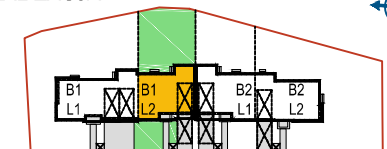
PIĘTRO64,56

6. HOL6,38
7. POKÓJ 1.....14,97
8. POM. GOSPODARCZE.....12,05
9. ŁAZIENKA.....5,05
10. GARDEROBA.....4,24
11. POKÓJ 2.....9,76
12. POKÓJ 3.....12,11

13. BALKON.....9,18*

(*)- POWIERZCHNIE NIE WLICZONE DO POWIERZCHNI UŻYTKOWEJ

LOKALIZACJA



RYŃSCY
DEVELOPMENT

BIURO SPRZEDAŻY MIESZKAŃ

MARKI, UL. MICKIEWICZA 1B

tel. 22 771 21 21

www.ryncsy-development.pl

UWAGA:

Wymiary pomieszczeń i lokalizacje urządzeń podano na podstawie projektu budowlanego.

Możliwe jest wystąpienie niewielkich zmian w projekcie wykonawczym.

Wymiary podano zgodnie z normą PN-ISO 9836:2022

SPSPROJEKT.com