

WARSZAWA ZAPŁOTEK

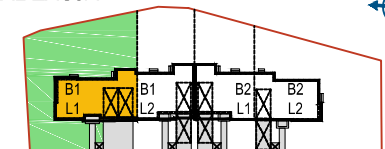
BUDYNEK 1 LOKAL 1

POWIERZCHNIA UŻYTKOWA 159,57m²
POWIERZCHNIA OGRÓDKA ~260,00m²

PARTER	77,25
1. PRZEDSIONEK	3,73
2. SALON+ANEKS KUCHENNY	32,04
3. WC	2,47
4. GARAŻ	33,17
5. POM. TECHNICZNE	5,84
PIĘTRO	82,32
6. HOL	8,31
7. ŁAZIENKA 1	5,01
8. POKÓJ 1	16,09
9. POKÓJ 2	16,81
10. ŁAZIENKA 2	7,90
11. POKÓJ 3	12,20
12. POKÓJ 4	12,56
13. GARDEROBA	3,44
14. BALKON	6,02*

(...)* - POWIERZCHNIE NIE WLICZONE DO POWIERZCHNI UŻYTKOWEJ

LOKALIZACJA



RYŃSCY
DEVELOPMENT

BIURO SPRZEDAŻY MIESZKAŃ

MARKI, UL. MICKIEWICZA 1B

tel. 22 771 21 21

www.rynscy-development.pl

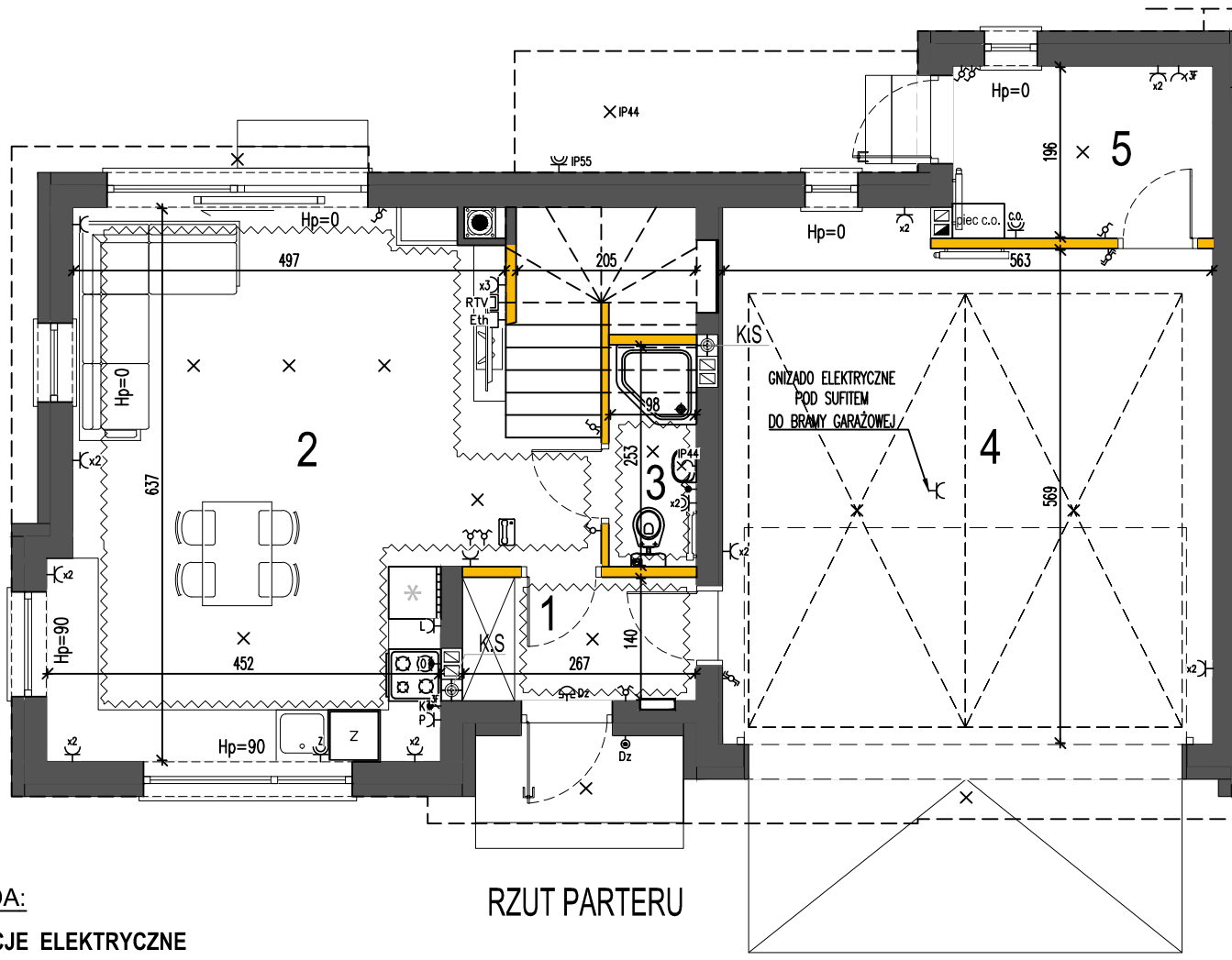
UWAGA:

Wymiary pomieszczeń i lokalizacje urządzeń podano na podstawie projektu budowlanego.

Możliwe jest wystąpienie niewielkich zmian w projekcie wykonawczym.

Wymiary podano zgodnie z normą PN-ISO 9836:2022

SPSPROJEKT.com



RZUT PARTERU

LEGENDA:

INSTALACJE ELEKTRYCZNE

- | | | | | | |
|---------|---|--------------------------------------|---|-------------------------------|--------------------------------------|
| TM1(2) | rozdzielnicznica elektryczna lokalu mieszkalnego | 3F | wypust 3-fazowy, ~400/230V zakończony puszką elektroinstalacyjną IP65 | RTV | gniazdo RTV-SAT |
| TSM1(2) | skrzynka teletechniczna lokalu mieszkalnego | 1 | wypust 1-fazowy, ~230V | Eth | gniazdo internetowe, 2x RJ45 |
| X | wypust oświetleniowy sufitowy, 230V AC | 2P+PE | gniazdo wtykowe 2P+PE, ~230V, 16A, IP20 (gn. ogólnego przeznaczenia) | Unifon | Unifon instalacji domofonowej, h=140 |
| X | wypust oświetleniowy ścienny, 230V AC | Oznaczenia gniazd w lokalach: | | | |
| ♂ | łącznik jednobiegunowy p/t, ~230V, 10A, IP20 | K | kuchienka elektryczna | grzejnik drabinkowy | |
| ♂ | łącznik jednobiegunowy p/t, ~230V, 10A, IP44 | O | okap | grzejnik płytowy | |
| ♂ | łącznik grupowy p/t, ~230V, 10A, IP20 | L | łódzka | strefa ogrzewania podłogowego | |
| ♂ | łącznik schodowy p/t, ~230V, 10A, IP20 | P | piekarnik | piec c.o./c.w.u. | |
| ♂ | łącznik schodowy dwubiegunowy p/t, ~230V, 10A, IP20 | Z | zmywarka | | |
| ♂ | łącznik schodowy dwubiegunowy p/t, ~230V, 10A, IP20 | Pr. | pralka | | |
| ● | przycisk typu "dzwonek" p/t, ~230V, 10A, IP44 | C.O. | piec c.o. | | |
| ♂Dz | dzwonek ~230V | 2P+PE | gniazdo wtykowe 2P+PE, ~230V, 16A stopień ochrony IP44 lub podane opisowo | | |

OZNACZENIA WOD-KAN

K.S. pion kanalizacji sanitarnej

OZNACZENIA POZOSTAŁE

- | |
|---------------------------------------|
| ściany konstrukcyjne, szachty, kominy |
| ściany z możliwością rearanżacji |
| hp wysokość podokiennej |

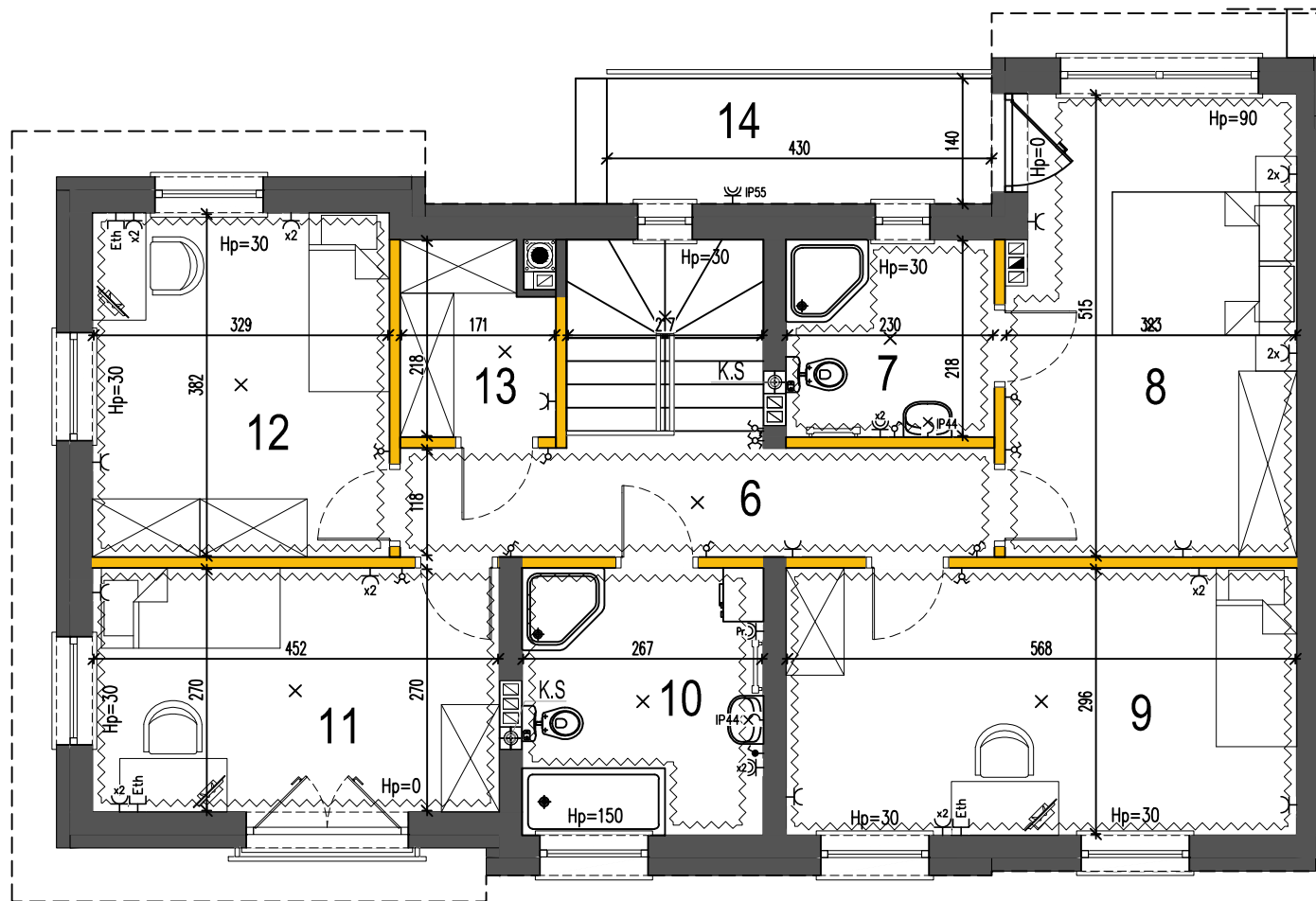
WARSZAWA ZAPŁOTEK

BUDYNEK 1 LOKAL 1

POWIERZCHNIA UŻYTKOWA 159,57m²
POWIERZCHNIA OGRÓDKA ~260,00m²

PARTER	77,25
1. PRZEDSIONEK	3,73
2. SALON+ANEKS KUCHENNY	32,04
3. WC	2,47
4. GARAŻ	33,17
5. POM. TECHNICZNE	5,84
PIĘTRO	82,32
6. HOL	8,31
7. ŁAZIENKA 1	5,01
8. POKÓJ 1	16,09
9. POKÓJ 2	16,81
10. ŁAZIENKA 2	7,90
11. POKÓJ 3	12,20
12. POKÓJ 4	12,56
13. GARDEROBA	3,44
14. BALKON	6,02*

(*) - POWIERZCHNIE NIE WLICZONE DO POWIERZCHNI UŻYTKOWEJ



LEGENDA:

INSTALACJE ELEKTRYCZNE

- TM1(2) - rozdzielnicza elektryczna lokalu mieszkalnego
- TSM1(2) - skrzynka teletechniczna lokalu mieszkalnego
- wypust oświetleniowy sufitowy, 230V AC
- wypust oświetleniowy ścienny, 230V AC
- łącznik jednobiegunowy p/t, ~230V, 10A, IP20
- łącznik jednobiegunowy p/t, ~230V, 10A, IP44
- łącznik grupowy p/t, ~230V, 10A, IP20
- łącznik schodowy p/t, ~230V, 10A, IP20
- łącznik schodowy dwubiegunowy p/t, ~230V, 10A, IP20
- przycisk typu "dzwonek" p/t, ~230V, 10A, IP44
- dzwonek ~230V

RZUT PIĘTRA

- wypust 3-fazowy, ~400/230V zakończony puszką elektroinstalacyjną IP65
 - wypust 1-fazowy, ~230V
 - gniazdo wtykowe 2P+PE, ~230V, 16A, IP20 (gn. ogólnego przeznaczenia)
- Oznaczenia gniazd w lokalach:**
- K - kuchenka elektryczna
 - O - okap
 - L - lodówka
 - P - piekarnik
 - Z - zmywarka
 - Pr. - pralka
 - C.O. - piec c.o.
- gniazdo wtykowe 2P+PE, ~230V, 16A stopień ochrony IP44 lub podane opisowo

- gniazdo RTV-SAT
- gniazdo internetowe, 2x RJ45
- Unifon instalacji domofonowej, h=140

OZNACZENIA C.O.

- grzejnik drabinkowy
- grzejnik płytowy
- strefa ogrzewania podłogowego
- piec c.o./c.w.u.

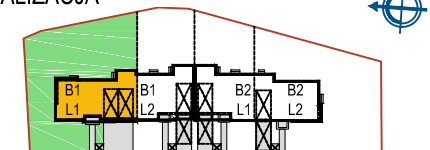
OZNACZENIA WOD-KAN

- K.S. - pion kanalizacji sanitarnej

OZNACZENIA POZOSTAŁE

- ściany konstrukcyjne, szachty, kominy
- ściany z możliwością rearanżacji
- hp - wysokość podokiennej

LOKALIZACJA



RYŃSCY
DEVELOPMENT

BIURO SPRZEDAŻY MIESZKAŃ

MARKI, UL. MICKIEWICZA 1B
tel. 22 771 21 21

www.rynscy-development.pl

UWAGA:

Wymiary pomieszczeń i lokalizacje urządzeń podano na podstawie projektu budowlanego. Możliwe jest wystąpienie niewielkich zmian w projekcie wykonawczym. Wymiary podano zgodnie z normą PN-ISO 9836:2022

SPSPROJEKT.com